



警告

- LEDライトは光源を絶対に直視しないでください。目を傷めるおそれがあります。
- ルーペのレンズは「天日取りレンズ」になりますので、不適切な使い方や保管の仕方によっては重大な事態を招くおそれがあります。
- 直射日光の下に放置することは絶対に避けてください。また、レンズを通して太陽を見ることも絶対に行わないでください。



注意

- 長い間ご使用にならない時は、電池を取り出しておいてください。
- 液漏れ等による故障が生じる場合があります。
- 新しい電池と古い電池を混ぜて使わないでください。また、種類の違う電池を混ぜて使わないでください。
- 電池のプラスとマイナス方向を正しく入れてください。
- 電池は火中に投じないでください。怪我のもととなることもあります。

ESCHENBACH

powerlux

パワーラックス No.1586シリーズ

取扱説明書

この度は、ドイツ・エッセンバッハの『パワーラックス』をお買い上げ頂きまして、誠にありがとうございます。本品を正しく、安全にお使いいただく為に取扱説明書をお読みください。また、いつでもお読みいただけますよう大切に保管してください。

保証書

商品名	パワーラックス No.1586シリーズ
お買上年月日	年 月 日
お買上店名印	

お買上げの日より1年間の期間中に製造上、若しくは材料上に起因する不具合が発生した場合には、無償にて修理若しくは交換致します。但し、不具合の原因がお客様の不適切な使用、保管上の不注意(落下、水浸等)天災、当社以外での修理、改善などによる場合は、保証期間内といえども有償修理となります。

株式会社 エッセンバッハ光学ジャパン

〒141-0031 東京都品川区西五反田7-22-17五反田TOC 11F19号
E-Mail:toiawase@eschenbach-optik.co.jp http://www.eschenbach-optik.co.jp

- 握りやすい自然な形だから長時間使用しても疲れにくいユニバーサルデザイン。
 - 右手でも左手でも変わらぬ使い心地。
- 高輝度LEDライト付だから鮮明に拡大
 - 高輝度LED2灯搭載 / 照度=4000ルクス
 - 連続使用約40時間可能。
- 点灯開始30分後に自動消灯するオートシャットオフ機能搭載。
- 色の光が好みに合わせて選べます。
 - ホワイト系のクールライト。
 - オレンジ系のウォームライト。
 - ※1586-28、1586-14はクールのみ。
- ゆがみの少ない非球面レンズ採用。
 - 本体に「目とレンズの適正距離」を表示。
 - ※高倍率レンズのため、レンズと目の距離が適正距離よりも離れてしまうと拡大像がゆがんで見える場合があります。目とレンズの適正距離を守って使用してください。
- 傷が付きにくく、明るく拡大するPXM光学樹脂レンズ採用。
- 収納に便利な専用ケース付。

■ 電池の入れ方

① 本体を裏返します。

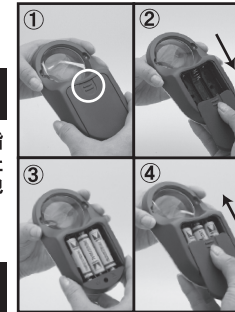
◎ レンズに直接触れないよう、十分気をつけてください。

② ①の写真の○のところに指をあて、矢印の方向にふたを滑らせるようにして電池ボックスを開けます。

③ 電池を入れます。

◎ 電池の+と-を間違わないよう、十分気をつけてください。

④ 矢印の方向に滑らせるようにして、ふたを閉めます。



■ 使い方

① 置いて見ます。手を添え、見たいものの上を滑らせながら見ることもできます。

② ライトを点けると、また、消すときは、中央のグレーのボタンを押します。



◎ ライトはオートシャットオフ機能搭載。点灯開始30分後に自動消灯します。

	倍率	Dpt	ライトカラー	レンズサイズ	レンズ材質	レンズの種類	目とレンズの適正距離	本体サイズ
1586-14	3.5	14	クール (ホワイト系 8000K)	—	—	—	25cm	—
1586-20	5	20	クール (ホワイト系 8000K)	58mmΦ	PXM 光学樹脂	—	14cm	145×80×高さ55 mm
1586-201	—	—	ウォーム (オレンジ系 3000K)	—	—	—	10cm	
1586-28	7	28	クール (ホワイト系 8000K)	—	—	—	—	

● 電池: 単3電池3本使用(付属)